

PLANTA SOTANO		
AUDITORIO MUNICIPAL DE AUTOL	Bajo escenario	130,82
	Escalera	13,97
	Vestibulo	5,26
TOTAL UTIL		150,05
TOTAL CONST.		213,34

PLANTA BAJA		
ZONA AUDITORIO	ZONA SALA DE ENSAYOS	ZONA ESCENA
Hall principal	Acceso o/Horno (ext)	Escena
Sala auditorio	Hall o/Horno	Combata
Almacén	Sala de ensayos	Almacén
Ambigü/ Guardarropa	Aseo	Recinto emergencia
local técnico		Escalera
Acceso principal (ext)		Distribuidor
Cancilla		
Faquilla		
Acceso aseos		
Aseo Hombres		
Aseo Mujeres		
Aseo Minusválidos		
Sup Útiles	Sup Útiles	Sup Útiles
TOTAL UTIL		810,77
TOTAL CONST.		910,96

PLANTA PRIMERA (+4,20)		
AUDITORIO MUNICIPAL DE AUTOL	Escalera	19,99
	Distribuidor general	10,85
	Distribuidor camerinos	4,67
	Camerino Mujeres	25,75
	Aseo de camerinos M	17,05
	Camerino Hombres	13,71
	Aseo de camerinos H	17,24
	Cam.-Vest. Minusválidos	4,68
	Dist. Vestuario personal	3,59
	Vestuario personal M.	6,55
Vestuario personal H.	5,12	
local de limpieza	6,11	
TOTAL UTIL		135,31
TOTAL CONST.		211,53

PLANTA SEGUNDA - Galería de Trabajo (+7,00)		
AUDITORIO MUNICIPAL DE AUTOL	Vestibulo previo	3,10
	Escalera	16,85
	Disponible	5,81
	Distribuidor sobre escena	10,46
	Vestibulo previo 2	4,45
	Pasillo proyec. y sonido	32,89
Cabina de proyección	8,40	
local técnico	8,76	
TOTAL UTIL		90,32
TOTAL CONST.		154,01

PLANTA TERCERA - Peine (+11,60)		
AUDITORIO MUNICIPAL DE AUTOL	Vestibulo previo	3,10
	Escalera	16,85
TOTAL UTIL		19,95
TOTAL CONST.		61,76

SUPERFICIES TOTALES	
TOTAL UTIL	1206,4
TOTAL CONST.	1551,60

Patio 1	12,09
Patio 2	16,68
local técnico ext.	76,60
Paseo	28,29
Peine	116,98

PROYECTO DE EJECUCIÓN PARA AUDITORIO DEL AYUNTAMIENTO DE AUTOL (LA RIOJA)

PROMOTOR:
AYUNTAMIENTO DE AUTOL

rstarquitectura

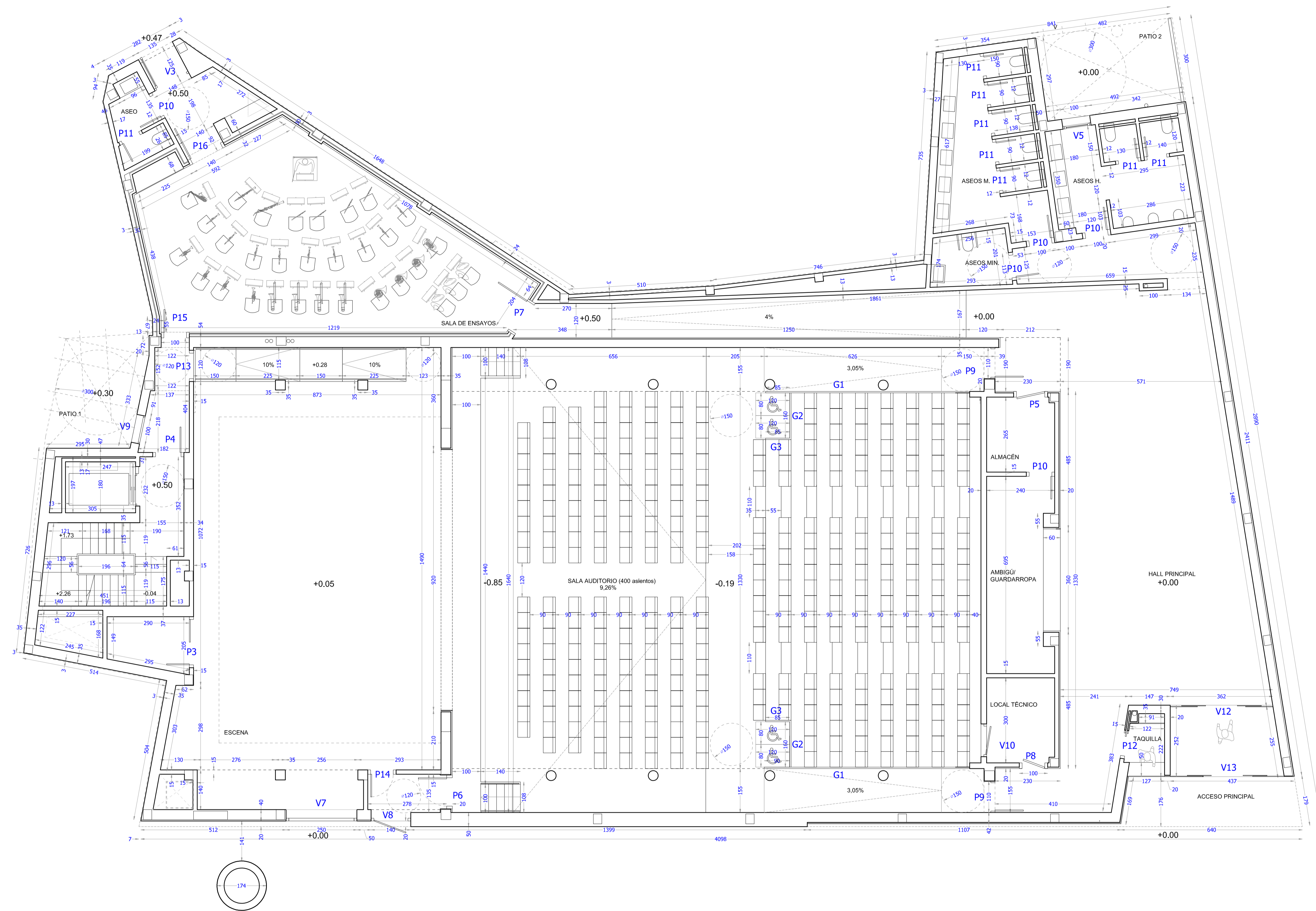
ARQUITECTO:
ERNESTO REINER ARANDA, INMACULADA SANZ LAGUNA Y TOMÁS LÓPEZ RITUERTO

Plano PLANTA SÓTANO ACOTADA

Nº Plano **AC01**

Escala 1/75 Fecha MARZO 2015

EL PRESENTE DOCUMENTO ES COPIA DE SU ORIGINAL DEL QUE ES AUTOR EL ARQUITECTO QUE SUSCRIBE. SU UTILIZACIÓN TOTAL O PARCIAL, ASÍ COMO CUALQUIER REPRODUCCIÓN O CESIÓN A TERCEROS, REQUERIRÁ LA PREVIA AUTORIZACIÓN EXPRESA DE SU AUTOR QUE EN TODO CASO PROHIBIDA CUALQUIER MODIFICACIÓN UNILATERAL DEL MISMO.



PLANTA SOTANO	
Bajo escenario	130,82
Escalera	13,97
Vestibulo	5,26
TOTAL UTIL	150,05
TOTAL CONST.	213,34

PLANTA BAJA			
	ZONA AUDITORIO	ZONA SALA DE ENSAYOS	ZONA ESCENA
Hall principal	136,13	Acceso c/Horno (ext)	1,59
Sala auditorio	287,17	Hall c/Horno	7,36
Almacén	6,31	Sala de ensayos	72,21
Ambigú/ Guardarropa	16,25	Aseo	4,28
local técnico	7,16		
Acceso principal (ext)	11,50		
Cancilla	9,21		
Faquinilla	2,76		
Acceso aseos	10,99		
Aseo Hombres	16,31		
Aseo Mujeres	20,48		
Aseo Minusvalidos	5,12		
Sup Utilles	529,82	Sup Utilles	85,38
TOTAL UTIL	810,77	TOTAL UTIL	195,57
TOTAL CONST.	910,36	TOTAL CONST.	211,53

PLANTA PRIMERA (+0.20)	
Escalera	19,99
Distribuidor general	10,85
Distribuidor camerinos	4,67
Camerino Mujeres	25,75
Aseo de camerinos M	17,05
Camerino Hombres	13,71
Aseo de camerinos H	17,24
Cam.-Vest. Minusvalidos	4,68
Dist. Vestuario personal	3,59
Vestuario personal M.	6,55
Vestuario personal H.	5,12
Local de limpieza	6,11
TOTAL UTIL	135,31
TOTAL CONST.	211,53

PLANTA SEGUNDA - Galería de Trabajo (+0.00)	
Vestibulo previo	3,10
Escalera	16,85
Dispoinible	5,81
Distribuidor sobre escena	10,46
Pestibulo previo 2	4,45
Pasillo proyec. y sonido	32,89
Cabina de proyección	8,40
local técnico	8,76
TOTAL UTIL	90,32
TOTAL CONST.	154,03

PLANTA TERCERA - Peine (+11.60)	
Vestibulo previo	3,10
Escalera	16,85
TOTAL UTIL	19,95
TOTAL CONST.	63,76

SUPERFICIES TOTALES	
Patio 1	12,09
Patio 2	16,68
Local técnico ext.	76,60
Pasante	28,29
Peine	116,98
TOTAL UTIL	1206,4
TOTAL CONST.	1553,60

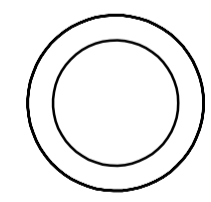
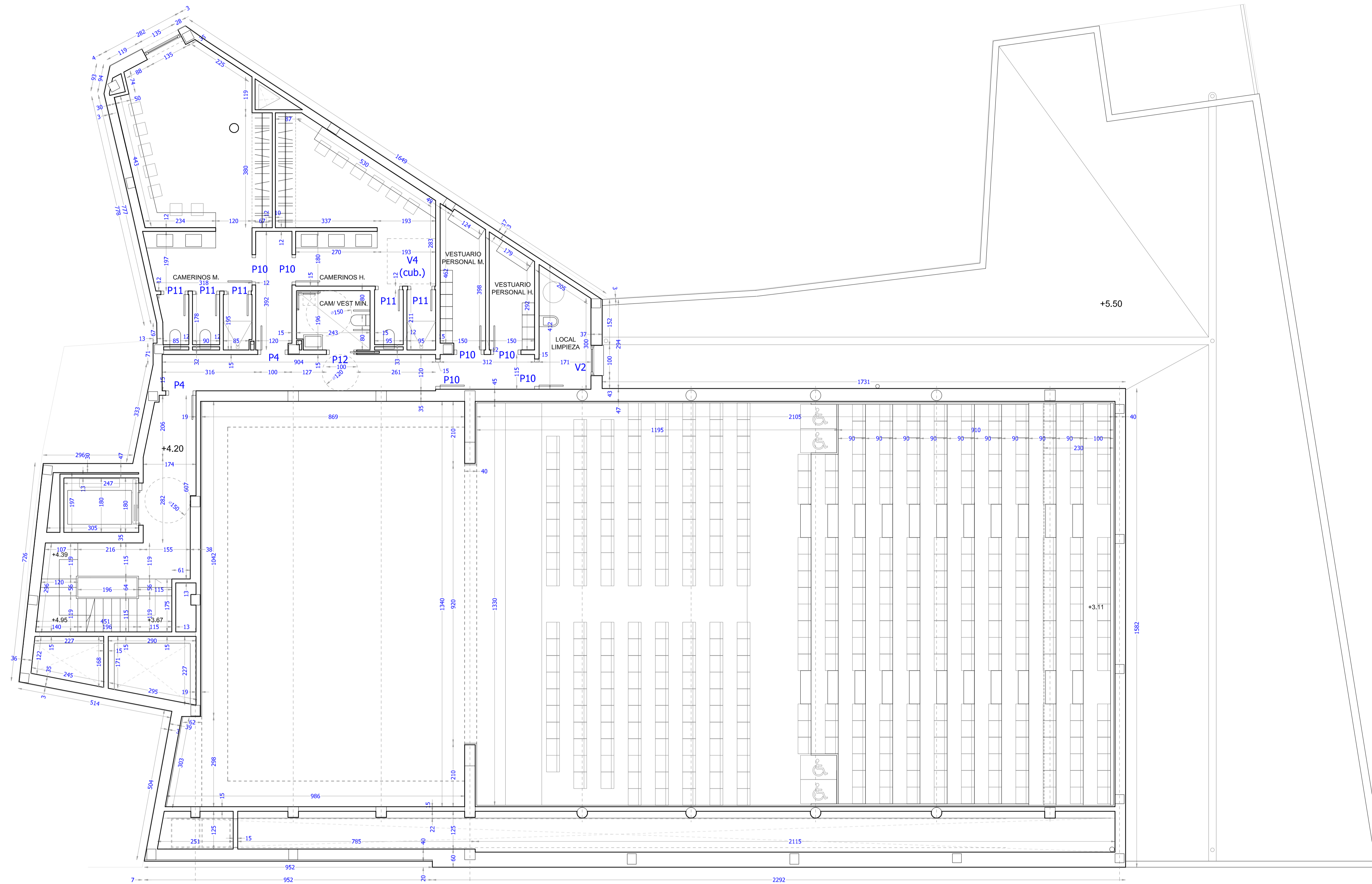
PROYECTO DE EJECUCIÓN PARA AUDITORIO DEL AYUNTAMIENTO DE AUTOL (LA RIOJA)

PROMOTOR: AYUNTAMIENTO DE AUTOL **rstarquitectura**

ARQUITECTO: ERNESTO REINER ARANDA, INMACULADA SANZ LAGUNA Y TOMÁS LÓPEZ RITUERTO

Plano N° Plano Escala Fecha
 PLANTA BAJA ACOTADA **AC02** 1/75 MARZO 2015

EL PRESENTE DOCUMENTO ES COPIA DE SU ORIGINAL DEL QUE ES AUTOR EL ARQUITECTO QUE SUSCRIBE. SU UTILIZACIÓN TOTAL O PARCIAL, ASÍ COMO CUALQUIER REPRODUCCIÓN O CESIÓN A TERCEROS, REQUERIRÁ LA PREVIA AUTORIZACIÓN EXPRESA DE SU AUTOR QUE EN TODO CASO PROHIBIDA CUALQUIER MODIFICACIÓN UNILATERAL DEL MISMO.



PLANTA SOTANO	
Bajo escenario	130,82
Escalera	13,97
Vestibulo	5,26
TOTAL UTIL	150,05
TOTAL CONST.	213,34

PLANTA BAJA					
ZONA AUDITORIO		ZONA SALA DE ENSAYOS		ZONA ESCENA	
Hall principal	136,13	Acceso o/Horno (ext)	1,59	Escena	142,62
Sala auditorio	287,17	Hall c/Horno	7,30	Comida	23,10
Almacén	6,31	Sala de ensayos	72,21	Almacén	5,13
Ambigú/ Guardarropa	16,25	Aseo	4,28	Recinto emergencia	3,17
local técnico	7,16			Escalera	15,88
Acceso principal (ext)	11,50			Distribuidor	5,57
Cancilla	9,21				
Faquirilla	2,76				
Acceso aseos	10,99				
Aseo Hombres	16,31				
Aseo Mujeres	20,46				
Aseo Minusvalidos	5,12				
Sup Utilities	529,82	Sup Utilities	85,38	Sup Utilities	195,57
TOTAL UTIL	810,77				
TOTAL CONST.	910,96				

PLANTA PRIMERA (+4.20)	
Escala	19,99
Distribuidor general	10,85
Distribuidor camerinos	4,67
Camerino Mujeres	25,75
Aseo de camerinos M	17,05
Camerino Hombres	13,71
Aseo de camerinos H	17,24
Cam.-Vest. Minusvalidos	4,68
Dist. Vestuario personal	3,59
Vestuario personal M.	6,55
Vestuario personal H.	5,12
Local de limpieza	6,11
TOTAL UTIL	135,31
TOTAL CONST.	211,53

PLANTA SEGUNDA - Galería de Trabajo (+7.00)	
Vestibulo previo	3,10
Escalera	16,85
Dispoinble	5,81
Distribuidor sobre escena	10,46
Vestibulo previo 2	4,45
Pasillo proyec. y sonido	32,49
Cabina de proyección	8,40
local técnico	8,76
TOTAL UTIL	90,32
TOTAL CONST.	154,03

PLANTA TERCERA - Peine (+11.60)	
Vestibulo previo	3,10
Escalera	16,85
TOTAL UTIL	19,95
TOTAL CONST.	63,76

SUPERFICIES TOTALES	
TOTAL UTIL	1206,4
TOTAL CONST.	1553,60

Patio 1	12,00
Patio 2	16,68
Local técnico ext.	76,60
Pasarela	28,29
Peine	116,98

PROYECTO DE EJECUCIÓN PARA AUDITORIO DEL AYUNTAMIENTO DE AUTOL (LA RIOJA)

PROMOTOR:
AYUNTAMIENTO DE AUTOL

rstarquitectura

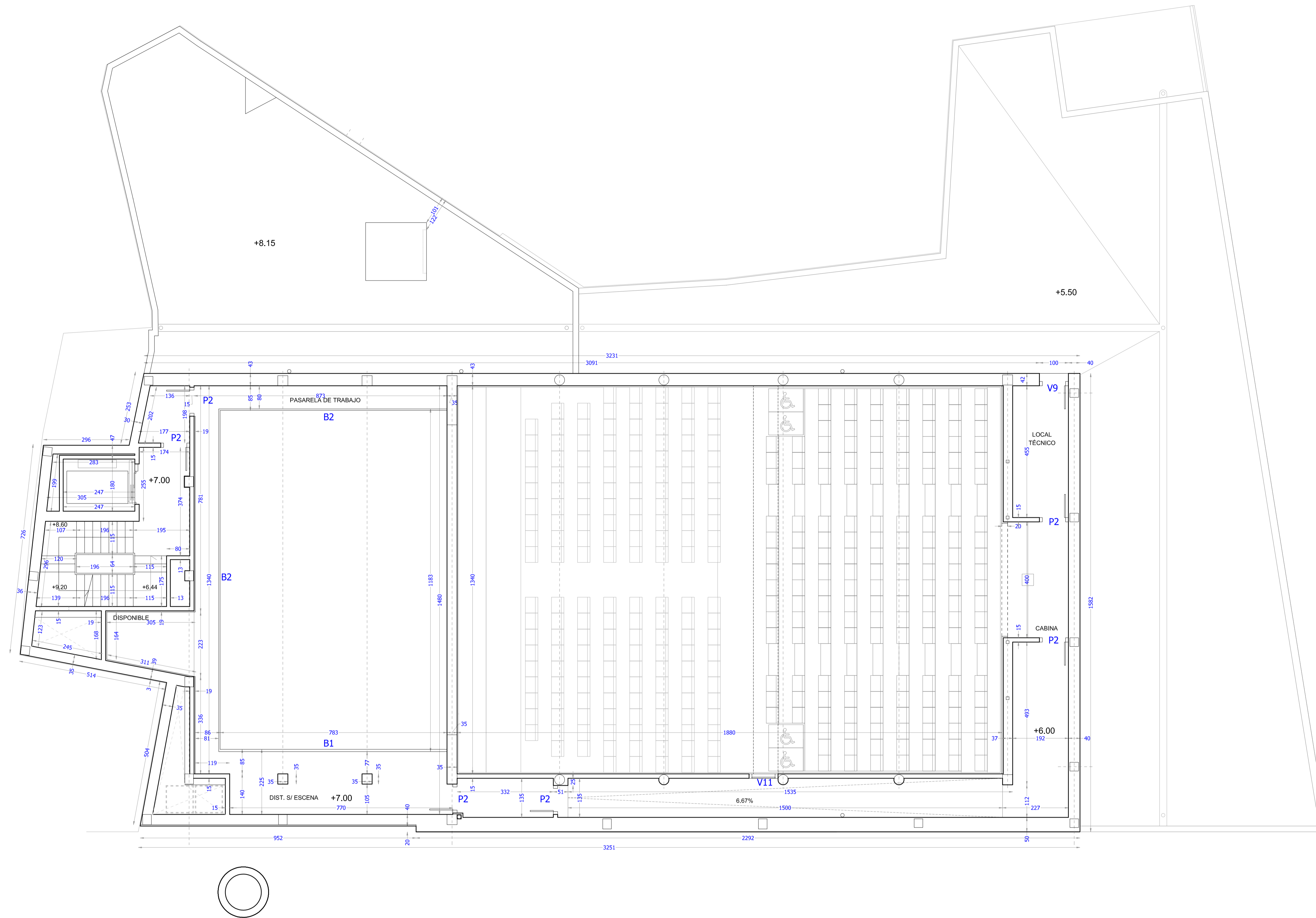
ARQUITECTO:
ERNESTO REINER ARANDA, INMACULADA SANZ LAGUNA Y TOMÁS LÓPEZ RITUERTO

Plano
PLANTA PRIMERA ACOTADA
(cota +4.20)

Nº Plano
AC03

Escala
1/75
Fecha
MARZO 2015

EL PRESENTE DOCUMENTO ES COPIA DE SU ORIGINAL DEL QUE ES AUTOR EL ARQUITECTO QUE SUSCRIBE. SU UTILIZACIÓN TOTAL O PARCIAL, ASÍ COMO CUALQUIER REPRODUCCIÓN O CESIÓN A TERCEROS, REQUERIRÁ LA PREVIA AUTORIZACIÓN EXPRESA DE SU AUTOR QUE EN TODO CASO PROHIBIDA CUALQUIER MODIFICACIÓN UNILATERAL DEL MISMO.



PLANTA SOTANO	
Bajo escenario	130,82
Escalera	13,97
Vestibulo	5,26
TOTAL UTIL	150,05
TOTAL CONST.	213,34

PLANTA BAJA		
ZONA AUDITORIO	ZONA SALA DE ENSAYOS	ZONA ESCENA
Hall principal	Acceso c/Horno (ext)	Escena
Sala auditorio	Hall c/Horno	Combatá
Almacén	Sala de ensayos	Almacén
Ambigú/ Guardarropa	Aseo	Recinto emergencia
local técnico		Escalera
Acceso principal (ext)		Distribuidor
Cancilla		
Faquirilla		
Acceso aseos		
Aseo Hombres		
Aseo Mujeres		
Aseo Minusvalidos		
Sup Utiles	Sup Utiles	Sup Utiles
TOTAL UTIL	810,77	195,57
TOTAL CONST.	910,96	

PLANTA PRIMERA (+4,20)	
Escalera	19,99
Distribuidor general	10,85
Distribuidor camerinos	4,67
Camerino Mujeres	25,75
Aseo de camerinos M	17,05
Camerino Hombres	13,71
Aseo de camerinos H	17,24
Cam.-Vest. Minusvalidos	4,68
Dist. Vestuario personal	3,59
Vestuario personal M.	6,55
Vestuario personal H.	5,12
Local de limpieza	6,11
TOTAL UTIL	135,31
TOTAL CONST.	211,53

PLANTA SEGUNDA - Galería de Trabajo (+7,00)	
Vestibulo previo	3,10
Escalera	16,85
Disponible	5,81
Distribuidor sobre escena	10,46
Vestibulo previo 2	4,45
Pasillo proyec. y sonido	32,49
Cabina de proyección	8,40
local técnico	8,76
TOTAL UTIL	90,32
TOTAL CONST.	154,03

PLANTA TERCERA - Peine (+11,60)	
Vestibulo previo	3,10
Escalera	16,85
TOTAL UTIL	19,95
TOTAL CONST.	63,76

SUPERFICIES TOTALES	
TOTAL UTIL	1206,4
TOTAL CONST.	1553,60

Patio 1	12,00
Patio 2	16,68
Local técnico ext.	76,60
Pasarela	28,29
Peine	116,58

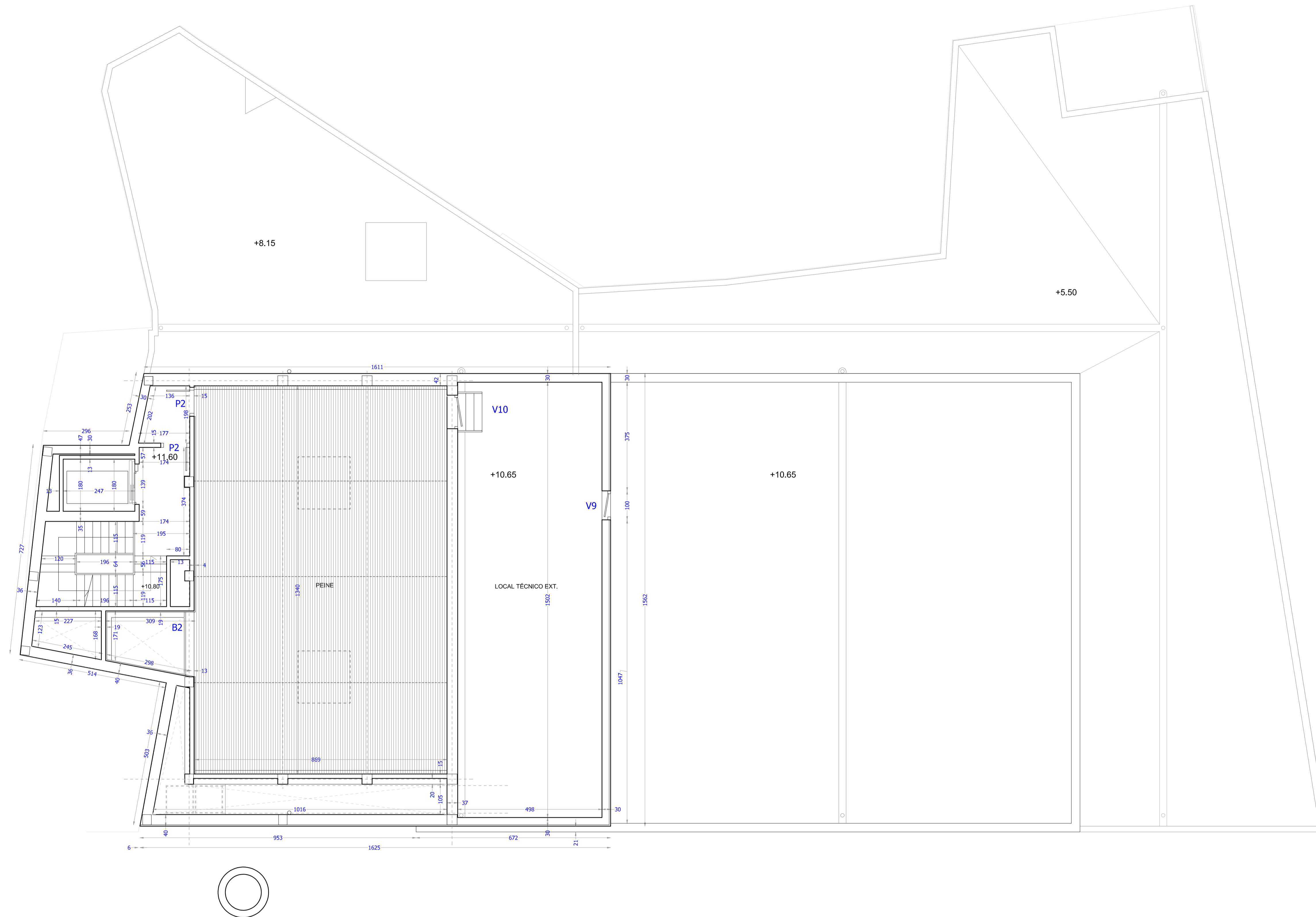
PROYECTO DE EJECUCIÓN PARA AUDITORIO DEL AYUNTAMIENTO DE AUTOL (LA RIOJA)

PROMOTOR: AYUNTAMIENTO DE AUTOL **rstarquitectura**

ARQUITECTO: ERNESTO REINER ARANDA, INMACULADA SANZ LAGUNA Y TOMÁS LÓPEZ RITUERTO

Plano Nº Plano Escala Fecha
 PLANTA SEGUNDA ACOTADA 1/75 MARZO 2015
 Galería de trabajo (cota +7,00) **AC04**

EL PRESENTE DOCUMENTO ES COPIA DE SU ORIGINAL DEL QUE ES AUTOR EL ARQUITECTO QUE SUSCRIBE. SU UTILIZACIÓN TOTAL O PARCIAL, ASI COMO CUALQUIER REPRODUCCIÓN O CESIÓN A TERCEROS, REQUERIRÁ LA PREVIA AUTORIZACIÓN EXPRESA DE SU AUTOR QUE EN TODO CASO PROHIBIDA CUALQUIER MODIFICACIÓN UNILATERAL DEL MISMO.



PLANTA SOTANO	
Bajo escenario	130,82
Escalera	13,97
Vestibulo	5,26
TOTAL UTIL	150,05
TOTAL CONST.	213,34

PLANTA BAJA		
ZONA AUDITORIO	ZONA SALA DE ENSAYOS	ZONA ESCENA
Hall principal	Acceso c/Horno (ext)	Escena
Sala auditorio	Hall c/Horno	Comida
Almacén	Sala de ensayos	Almacén
Ambigü/ Guardarropa	Aseo	Recinto emergencia
local técnico		Escalera
Acceso principal (ext)		Distribuidor
Cancilla		
Faquilla		
Acceso aseos		
Aseo Hombres		
Aseo Mujeres		
Aseo Minusvalidos		
Sup Utilities	85,38	Sup Utilities
TOTAL UTIL		195,57
TOTAL CONST.		910,96

PLANTA PRIMERA (+4,20)	
Escalera	19,99
Distribuidor general	10,85
Distribuidor camerinos	4,67
Camerino Mujeres	25,75
Aseo de camerinos M	17,05
Camerino Hombres	13,71
Aseo de camerinos H	17,24
Cam.-Vest. Minusvalidos	4,68
Dist. Vestuario personal	3,59
Vestuario personal M.	6,55
Vestuario personal H.	5,12
Local de limpieza	6,11
TOTAL UTIL	135,31
TOTAL CONST.	211,53

PLANTA SEGUNDA - Galería de Trabajo (+7,00)	
Vestibulo previo	3,10
Escalera	16,85
Disponibile	5,81
Distribuidor sobre escena	10,46
Vestibulo previo 2	4,45
Pasillo proyec. y sonido	32,89
Cabina de proyección	8,40
local técnico	8,76
TOTAL UTIL	90,32
TOTAL CONST.	154,01

PLANTA TERCERA - Peine (+11,60)	
Vestibulo previo	3,10
Escalera	16,85
TOTAL UTIL	19,95
TOTAL CONST.	61,76

SUPERFICIES TOTALES	
TOTAL UTIL	1206,4
TOTAL CONST.	1551,60

Patio 1	12,00
Patio 2	16,68
Local técnico ext.	76,60
Peine	28,79
Peine	116,98

PROYECTO DE EJECUCIÓN PARA AUDITORIO DEL AYUNTAMIENTO DE AUTOL (LA RIOJA)

PROMOTOR:
AYUNTAMIENTO DE AUTOL

rstarquitectura

ARQUITECTO:
ERNESTO REINER ARANDA, INMACULADA SANZ LAGUNA Y TOMÁS LÓPEZ RITUERTO

[Signature]

Plano
PLANTA TERCERA ACOTADA
Peine (cota +11.60)

Nº Plano
AC05

Escala
1/75
Fecha
MARZO 2015

EL PRESENTE DOCUMENTO ES COPIA DE SU ORIGINAL DEL QUE ES AUTOR EL ARQUITECTO QUE SUSCRIBE. SU UTILIZACIÓN TOTAL O PARCIAL, ASÍ COMO CUALQUIER REPRODUCCIÓN O CESIÓN A TERCEROS, REQUERIRÁ LA PREVIA AUTORIZACIÓN EXPRESA DE SU AUTOR, QUE EN TODO CASO PROHIBIDA CUALQUIER MODIFICACIÓN UNILATERAL DEL MISMO.