

PROTECCIÓN CONTRA INCENDIOS

- OE ORIGEN DE EVACUACIÓN
- SS SALIDA DE SECTOR
- SR SALIDA DE RECINTO
- SP SALIDA DE PLANTA
- SE SALIDA DE EDIFICIO

LE 12,50 m LONGITUD Y RECORRIDO DE EVACUACIÓN

- C CENTRAL DETECCIÓN INCENDIOS
- D DETECTOR DE HUMOS ÓPTICO TÉRMICO ANALÓGICO
- B BARRERA DE DETECCIÓN HUMOS
- H EXTINTOR MANUAL POLVO ABC 6KG (H. EN HORNACINA)*
- EXTINTOR MANUAL DE 5 KG DE CO2*
- BIE XXmm BOCA DE INCENDIO*

*INCLUYE SU SEÑALIZACIÓN CORRESPONDIENTE

- SECTOR: CAJA ESCÉNICA
- LOCAL DE RIESGO ESPECIAL BAJO
- LOCAL DE RIESGO ESPECIAL ALTO
- VESTÍBULO DE INDEPENDENCIA
- ESCALERA PROTEGIDA

- S SALIDA
- NS SIN SALIDA
- SE SALIDA DE EMERGENCIA
- DIRECCIÓN DE EVACUACIÓN

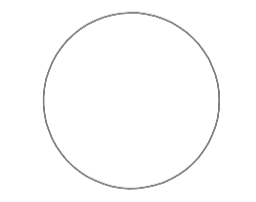
ALUMBRADO DE EMERGENCIA

E1	EMERGENCIA IZAR N30
E2	EMERGENCIA IZAR N30 (EVC)
E3	EMERGENCIA HYDRA ESTANCO (Superficie)
E4	EMERGENCIA BLOCK P30 A
E5	EMERGENCIA LENS N30 (AD)
E6	EMERGENCIA LENS N30 (ES)
E7	EMERGENCIA LENS N30 A (ESP, AEX)
E8	EMERGENCIA ALZIR/C CC
E9	EMERGENCIA LENS N20 (AD)
E10	EMERGENCIA LENS N20 (ES)
E11	EMERGENCIA Z-LD 2311P A
E14	EMERGENCIA HYDRA LD N3 (Superficie)
E15	EMERGENCIA HYDRA LD N6 (Sup., adosado a pared)

ACCESIBILIDAD

- C CENTRO DE CONTROL DE LLAMADA DE ASISTENCIA
- LL LLAMADA DE ASISTENCIA*
- Da PLAZA RESERVADA PARA PERSONA CON DISCAPACIDAD AUDITIVA*
- ♿ PLAZA RESERVADA PARA USUARIOS DE SILLA DE RUEDAS*
- SIA SÍM. INTERNACIONAL DE ACCESIBILIDAD
- ♿ ♿ ASEOS/ VESTUARIOS
- I PUNTO DE ATENCIÓN ACCESIBLE

*INCLUYE SU SEÑALIZACIÓN CORRESPONDIENTE



PROYECTO DE EJECUCIÓN PARA AUDITORIO DEL AYUNTAMIENTO DE AUTOL (LA RIOJA)

PROMOTOR: AYUNTAMIENTO DE AUTOL rstarquitectura

ARQUITECTO: ERNESTO REINER ARANDA, INMACULADA SANZ LAGUNA Y TOMÁS LÓPEZ RITUERTO

Plano: PROTECCIÓN CONTRA INCENDIOS Nº Plano: SI01 Escala: 1/75 Fecha: MARZO 2015

PLANTA SOTANO SI01

EL PRESENTE DOCUMENTO ES COPIA DE SU ORIGINAL DEL QUE ES AUTOR EL ARQUITECTO QUE SUSCRIBE. SU UTILIZACIÓN TOTAL O PARCIAL, ASÍ COMO CUALQUIER REPRODUCCIÓN O CESIÓN A TERCEROS, REQUIERIRÁ LA PREVIA AUTORIZACIÓN EXPRESA DE SU AUTOR, QUE EN TODO CASO PROHIBIDA CUALQUIER MODIFICACIÓN UNILATERAL DEL MISMO.

PROTECCIÓN CONTRA INCENDIOS

- OE ORIGEN DE EVACUACIÓN
- SS SALIDA DE SECTOR
- SR SALIDA DE RECINTO
- SP SALIDA DE PLANTA
- SE SALIDA DE EDIFICIO
- LE 12,30 m LONGITUD Y RECORRIDO DE EVACUACIÓN

- C CENTRAL Detección INCENDIOS
 - D DETECTOR DE HUMOS ÓPTICO TÉRMICO ANALÓGICO
 - H BARRERA DE Detección HUMOS
 - H EXTINTOR MANUAL POLVO ABC 6KG (H. EN HORNACINA)*
 - EXTINTOR MANUAL DE 5 KG DE CO2*
 - BIE XXmm BOCA DE INCENDIO*
- *INCLUYE SU SEÑALIZACIÓN CORRESPONDIENTE

- SECTOR: CAJA ESCÉNICA
- LOCAL DE RIESGO ESPECIAL BAJO
- LOCAL DE RIESGO ESPECIAL ALTO
- VESTÍBULO DE INDEPENDENCIA
- ESCALERA PROTEGIDA

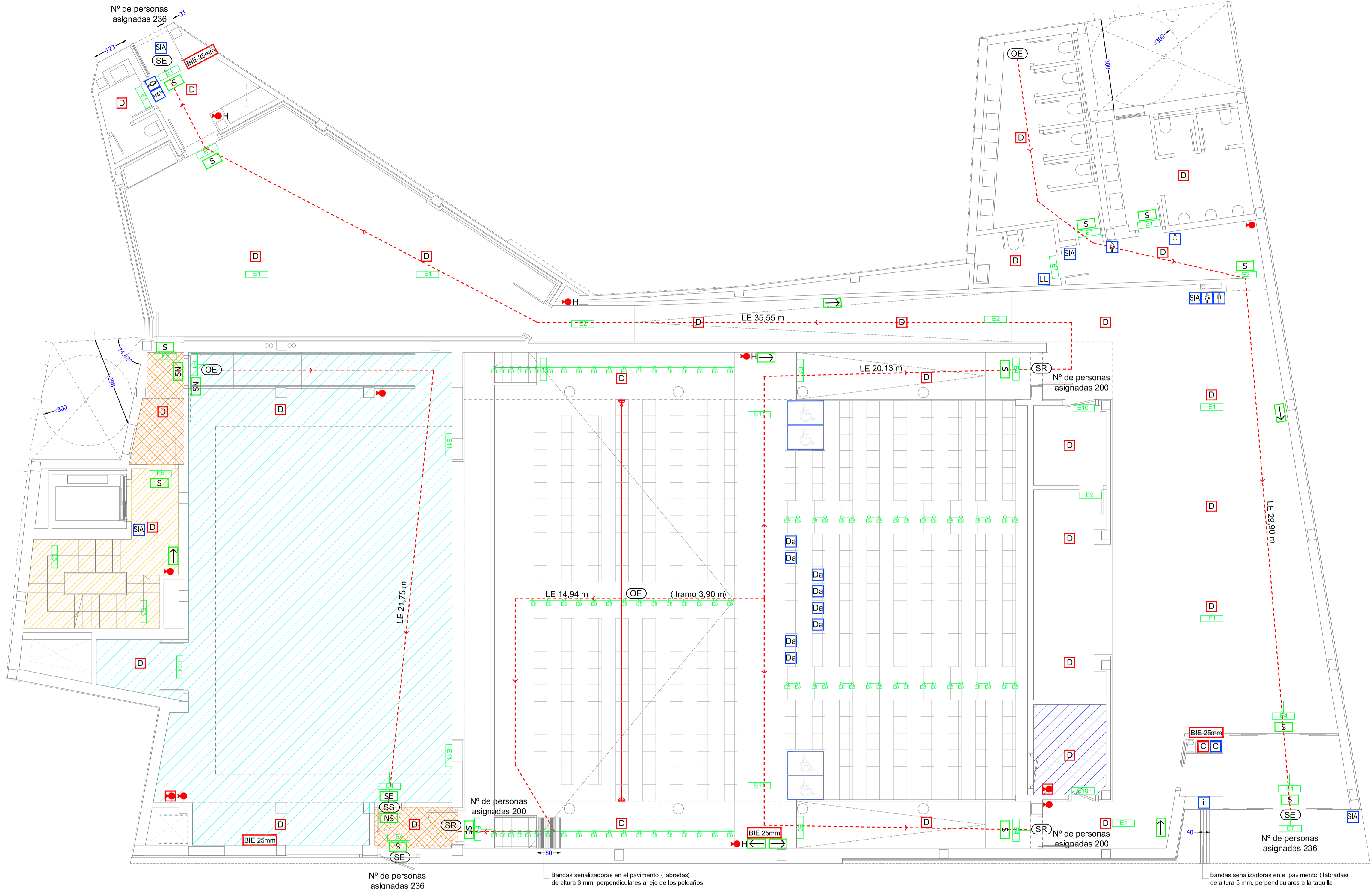
- S SALIDA
- NS SIN SALIDA
- SE SALIDA DE EMERGENCIA
- DIRECCIÓN DE EVACUACIÓN

ALUMBRADO DE EMERGENCIA

E1	EMERGENCIA IZAR N30
E2	EMERGENCIA IZAR N30 (EVC)
E3	EMERGENCIA HYDRA ESTANCO (Superficie)
E4	EMERGENCIA BLOCK P30 A
E5	EMERGENCIA LENS N30 (AD)
E6	EMERGENCIA LENS N30 (ES)
E7	EMERGENCIA LENS N30 A (ESP, AEX)
E8	EMERGENCIA ALZIR/C CC
E9	EMERGENCIA LENS N20 (AD)
E10	EMERGENCIA LENS N20 (ES)
E11	EMERGENCIA Z-LD 2311P A
E14	EMERGENCIA HYDRA LD N3 (Superficie)
E15	EMERGENCIA HYDRA LD N6 (Sup., adosado a pared)

ACCESIBILIDAD

- C CENTRO DE CONTROL DE LLAMADA DE ASISTENCIA
 - LL LLAMADA DE ASISTENCIA*
 - Da PLAZA RESERVADA PARA PERSONA CON DISCAPACIDAD AUDITIVA*
 - S PLAZA RESERVADA PARA USUARIOS DE SILLA DE RUEDAS*
 - SIA SÍM. INTERNACIONAL DE ACCESIBILIDAD
 - A ASEOS/ VESTUARIOS
 - I PUNTO DE ATENCIÓN ACCESIBLE
- *INCLUYE SU SEÑALIZACIÓN CORRESPONDIENTE



Nº de personas asignadas 236

Bandas señalizadoras en el pavimento (labradas) de altura 3 mm. perpendiculares al eje de los peldaños

Nº de personas asignadas 236

Bandas señalizadoras en el pavimento (labradas) de altura 5 mm. perpendiculares a la taquilla

PROYECTO DE EJECUCIÓN PARA AUDITORIO DEL AYUNTAMIENTO DE AUTOL (LA RIOJA)

PROMOTOR: AYUNTAMIENTO DE AUTOL rstarquitectura

ARQUITECTO: ERNESTO REINER ARANDA, INMACULADA SANZ LAGUNA Y TOMÁS LÓPEZ RITUERTO

Plano: PROTECCIÓN CONTRA INCENDIOS Nº Plano: SI02 Escala: 1/75 Fecha: MARZO 2015

EL PRESENTE DOCUMENTO ES COPIA DE SU ORIGINAL DEL QUE ES AUTOR EL ARQUITECTO QUE SUSCRIBE. SU UTILIZACIÓN TOTAL O PARCIAL, ASÍ COMO CUALQUIER REPRODUCCIÓN O CESIÓN A TERCEROS, REQUERIRÁ LA PREVIA AUTORIZACIÓN EXPRESA DE SU AUTOR, QUE EN TODO CASO PROHIBIDA CUALQUIER MODIFICACIÓN UNILATERAL DEL MISMO.

PROTECCIÓN CONTRA INCENDIOS

- (OE) ORIGEN DE EVACUACIÓN
- (SS) SALIDA DE SECTOR
- (SR) SALIDA DE RECINTO
- (SP) SALIDA DE PLANTA
- (SE) SALIDA DE EDIFICIO

LE 12,50 m LONGITUD Y RECORRIDO DE EVACUACIÓN

- [C] CENTRAL DETECCIÓN INCENDIOS
 - [D] DETECTOR DE HUMOS ÓPTICO TÉRMICO ANALÓGICO
 - [H] BARRERA DE DETECCIÓN HUMOS
 - [H] EXTINTOR MANUAL ABC 6KG (H. EN HORNACINA)*
 - [H] EXTINTOR MANUAL DE 5 KG DE CO2*
 - [BIE XXmm] BOCA DE INCENDIO*
- *INCLUYE SU SEÑALIZACIÓN CORRESPONDIENTE

- [Hatched] SECTOR: CAJA ESCÉNICA
- [Blue Hatched] LOCAL DE RIESGO ESPECIAL BAJO
- [Red Hatched] LOCAL DE RIESGO ESPECIAL ALTO
- [Orange Hatched] VESTÍBULO DE INDEPENDENCIA
- [Yellow Hatched] ESCALERA PROTEGIDA

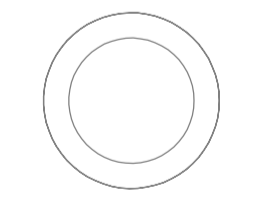
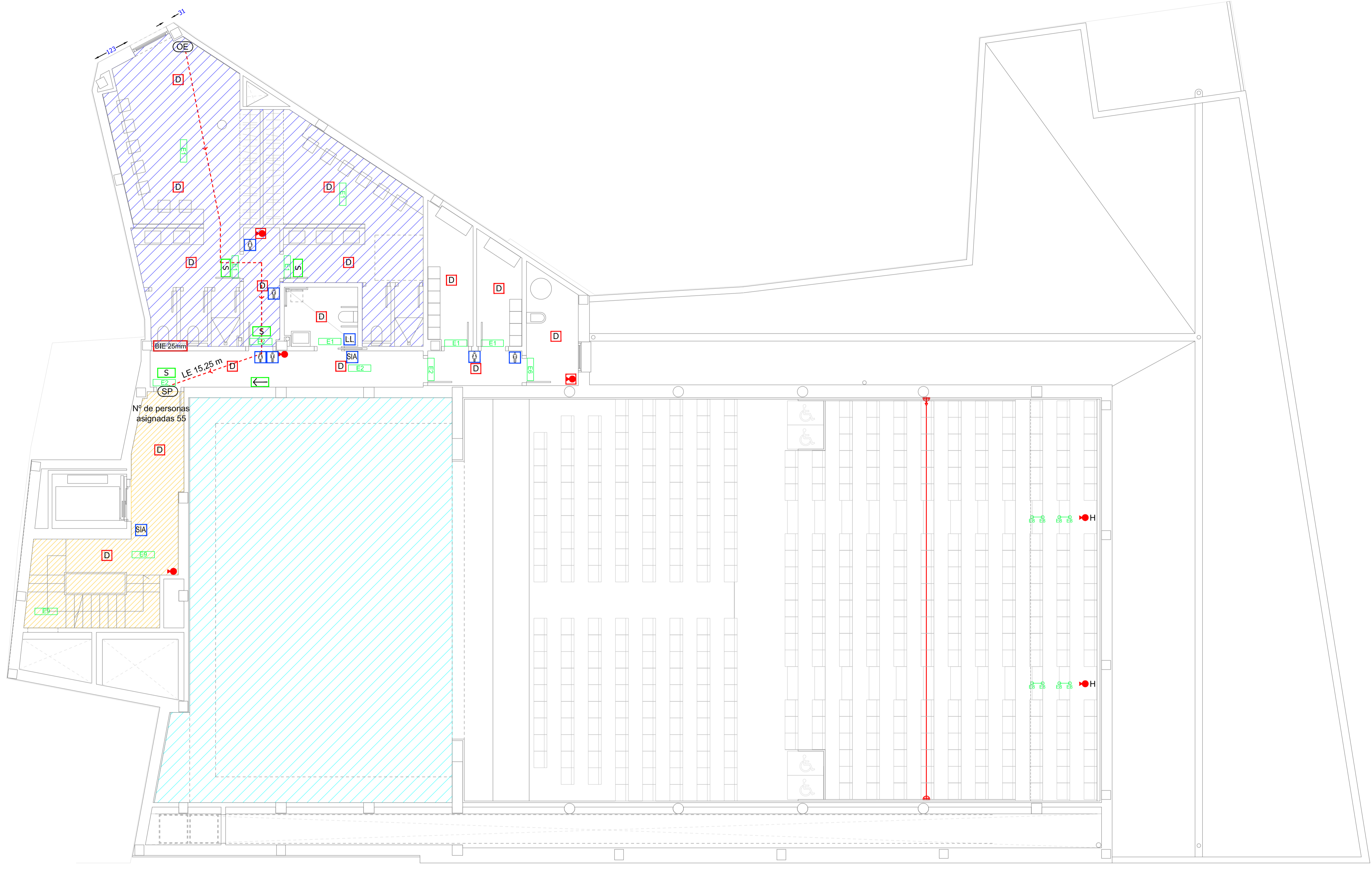
- [S] SALIDA
- [NS] SIN SALIDA
- [SE] SALIDA DE EMERGENCIA
- [Green Arrow] DIRECCIÓN DE EVACUACIÓN

ALUMBRADO DE EMERGENCIA

[E1]	EMERGENCIA IZAR N30
[E2]	EMERGENCIA IZAR N30 (EVC)
[E3]	EMERGENCIA HYDRA ESTANCO (Superficie)
[E4]	EMERGENCIA BLOCK P30 A
[E5]	EMERGENCIA LENS N30 (AD)
[E6]	EMERGENCIA LENS N30 (ES)
[E7]	EMERGENCIA LENS N30 A (ESP, AEX)
[E8]	EMERGENCIA ALZIR/C CC
[E9]	EMERGENCIA LENS N20 (AD)
[E10]	EMERGENCIA LENS N20 (ES)
[E11]	EMERGENCIA Z-LD 2311P A
[E14]	EMERGENCIA HYDRA LD N3 (Superficie)
[E15]	EMERGENCIA HYDRA LD N6 (Sup., adosado a pared)

ACCESIBILIDAD

- [C] CENTRO DE CONTROL DE LLAMADA DE ASISTENCIA
 - [LL] LLAMADA DE ASISTENCIA*
 - [Da] PLAZA RESERVADA PARA PERSONA CON DISCAPACIDAD AUDITIVA*
 - [W] PLAZA RESERVADA PARA USUARIOS DE SILLA DE RUEDAS*
 - [SIA] SÍM. INTERNACIONAL DE ACCESIBILIDAD
 - [W] ASEOS/ VESTUARIOS
 - [I] PUNTO DE ATENCIÓN ACCESIBLE
- *INCLUYE SU SEÑALIZACIÓN CORRESPONDIENTE



PROYECTO DE EJECUCIÓN PARA AUDITORIO DEL AYUNTAMIENTO DE AUTOL (LA RIOJA)

PROMOTOR: AYUNTAMIENTO DE AUTOL **rstarquitectura**

ARQUITECTO: ERNESTO REINER ARANDA, INMACULADA SANZ LAGUNA Y TOMÁS LÓPEZ RITUERTO

Plano: PROTECCIÓN CONTRA INCENDIOS Nº Plano: SI03 Escala: 1/75 Fecha: MARZO 2015

PLANTA PRIMERA

EL PRESENTE DOCUMENTO ES COPIA DE SU ORIGINAL DEL QUE ES AUTOR EL ARQUITECTO QUE SUSCRIBE. SU UTILIZACIÓN TOTAL O PARCIAL, ASÍ COMO CUALQUIER REPRODUCCIÓN O CESIÓN A TERCEROS, REQUIERIRÁ LA PREVIA AUTORIZACIÓN EXPRESA DE SU AUTOR, QUE EN TODO CASO PROHIBIDA CUALQUIER MODIFICACIÓN UNILATERAL DEL MISMO.

PROTECCIÓN CONTRA INCENDIOS

- OE ORIGEN DE EVACUACIÓN
- SS SALIDA DE SECTOR
- SR SALIDA DE RECINTO
- SP SALIDA DE PLANTA
- SE SALIDA DE EDIFICIO

LE 12,50 m LONGITUD Y RECORRIDO DE EVACUACIÓN

- C CENTRAL DETECCIÓN INCENDIOS
- D DETECTOR DE HUMOS ÓPTICO TÉRMICO ANALÓGICO
- BARRERA DE DETECCIÓN HUMOS
- H EXTINTOR MANUAL POLVO ABC 6KG (H. EN HORNACINA)*
- EXTINTOR MANUAL DE 5 KG DE CO2*
- BIE XXmm BOCA DE INCENDIO*

*INCLUYE SU SEÑALIZACIÓN CORRESPONDIENTE

- SECTOR: CAJA ESCÉNICA
- LOCAL DE RIESGO ESPECIAL BAJO
- LOCAL DE RIESGO ESPECIAL ALTO
- VESTÍBULO DE INDEPENDENCIA
- ESCALERA PROTEGIDA

- S SALIDA
- NS SIN SALIDA
- SE SALIDA DE EMERGENCIA
- DIRECCIÓN DE EVACUACIÓN

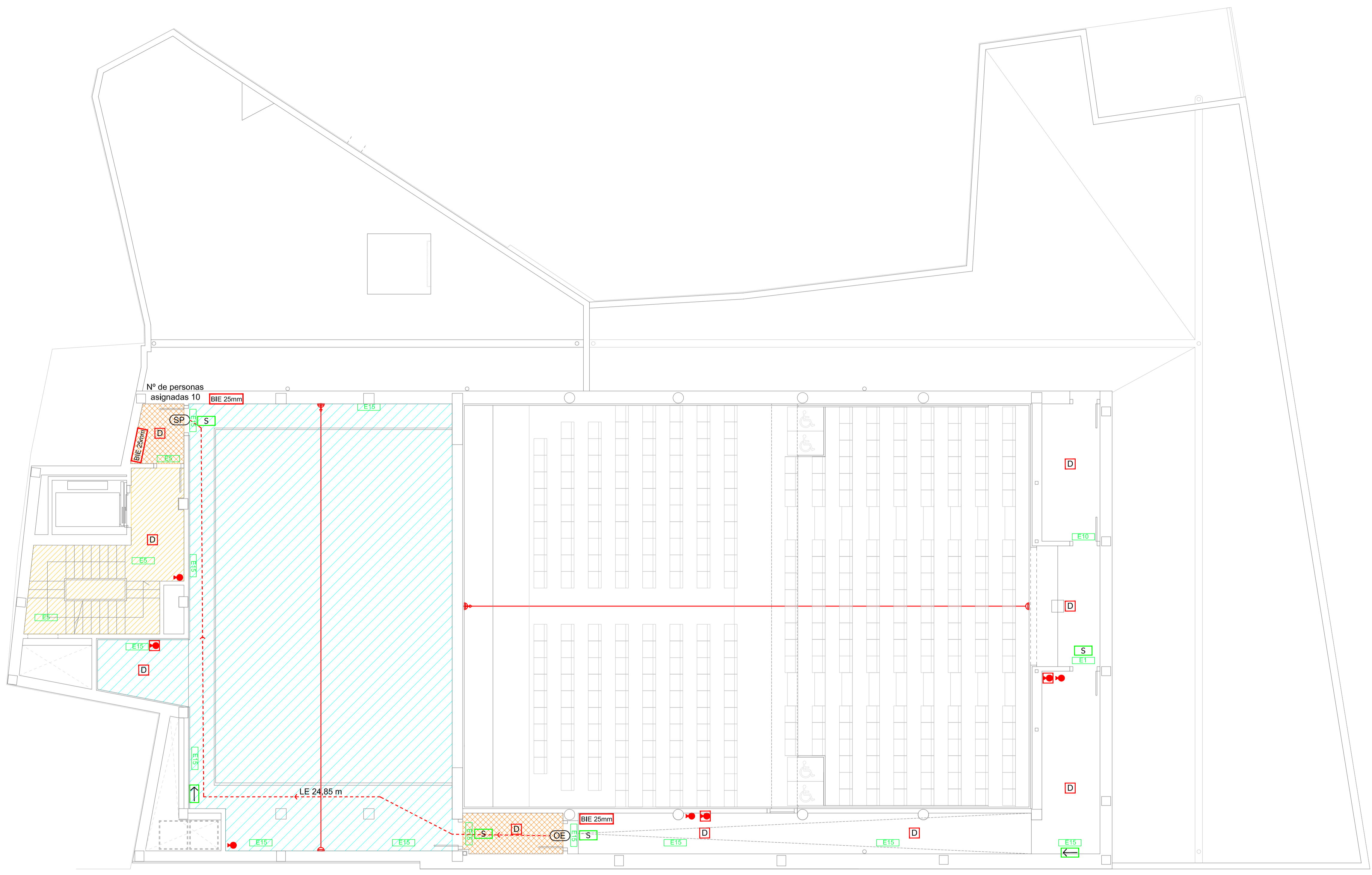
ALUMBRADO DE EMERGENCIA

E1	EMERGENCIA IZAR N30
E2	EMERGENCIA IZAR N30 (EVC)
E3	EMERGENCIA HYDRA ESTANCO (Superficie)
E4	EMERGENCIA BLOCK P30 A
E5	EMERGENCIA LENS N30 (AD)
E6	EMERGENCIA LENS N30 (ES)
E7	EMERGENCIA LENS N30 A (ESP, AEX)
E8	EMERGENCIA ALZIR/C CC
E9	EMERGENCIA LENS N20 (AD)
E10	EMERGENCIA LENS N20 (ES)
E11	EMERGENCIA Z-LD 2311P A
E14	EMERGENCIA HYDRA LD N3 (Superficie)
E15	EMERGENCIA HYDRA LD N6 (Sup., adosado a pared)

ACCESIBILIDAD

- C CENTRO DE CONTROL DE LLAMADA DE ASISTENCIA
- LL LLAMADA DE ASISTENCIA*
- Da PLAZA RESERVADA PARA PERSONA CON DISCAPACIDAD AUDITIVA*
- ♿ PLAZA RESERVADA PARA USUARIOS DE SILLA DE RUEDAS*
- SIA SÍM. INTERNACIONAL DE ACCESIBILIDAD
- ♿ ♿ ASEOS/ VESTUARIOS
- I PUNTO DE ATENCIÓN ACCESIBLE

*INCLUYE SU SEÑALIZACIÓN CORRESPONDIENTE



PROYECTO DE EJECUCIÓN PARA AUDITORIO DEL AYUNTAMIENTO DE AUTOL (LA RIOJA)

PROMOTOR: AYUNTAMIENTO DE AUTOL rstarquitectura

ARQUITECTO: ERNESTO REINER ARANDA, INMACULADA SANZ LAGUNA Y TOMÁS LÓPEZ RITUERTO

Plano: PROTECCIÓN CONTRA INCENDIOS Nº Plano: SI04 Escala: 1/75 Fecha: MARZO 2015

PLANTA SEGUNDA SI04

EL PRESENTE DOCUMENTO ES COPIA DE SU ORIGINAL DEL QUE ES AUTOR EL ARQUITECTO QUE SUSCRIBE. SU UTILIZACIÓN TOTAL O PARCIAL, ASÍ COMO CUALQUIER REPRODUCCIÓN O CESIÓN A TERCEROS, REQUERIRÁ LA PREVIA AUTORIZACIÓN EXPRESA DE SU AUTOR, QUE EN TODO CASO PROHIBIDA CUALQUIER MODIFICACIÓN UNILATERAL DEL MISMO.

PROTECCIÓN CONTRA INCENDIOS

- OE ORIGEN DE EVACUACIÓN
- SS SALIDA DE SECTOR
- SR SALIDA DE RECINTO
- SP SALIDA DE PLANTA
- SE SALIDA DE EDIFICIO

- - - - - LE 12,50 m LONGITUD Y RECORRIDO DE EVACUACIÓN

- C CENTRAL DETECCIÓN INCENDIOS
 - D DETECTOR DE HUMOS ÓPTICO TÉRMICO ANALÓGICO
 - ☞ BARRERA DE DETECCIÓN HUMOS
 - H EXTINTOR MANUAL ABC 6KG (H. EN HORNACINA)*
 - EXTINTOR MANUAL DE 5 KG DE CO2*
 - BIE XXmm BOCA DE INCENDIO*
- *INCLUYE SU SEÑALIZACIÓN CORRESPONDIENTE

- SECTOR: CAJA ESCÉNICA
- LOCAL DE RIESGO ESPECIAL BAJO
- LOCAL DE RIESGO ESPECIAL ALTO
- VESTÍBULO DE INDEPENDENCIA
- ESCALERA PROTEGIDA

- S SALIDA
- NS SIN SALIDA
- SE SALIDA DE EMERGENCIA
- DIRECCIÓN DE EVACUACIÓN

ALUMBRADO DE EMERGENCIA

E1	EMERGENCIA IZAR N30
E2	EMERGENCIA IZAR N30 (EVC)
E3	EMERGENCIA HYDRA ESTANCO (Superficie)
E4	EMERGENCIA BLOCK P30 A
E5	EMERGENCIA LENS N30 (AD)
E6	EMERGENCIA LENS N30 (ES)
E7	EMERGENCIA LENS N30 A (ESP, AEX)
E8	EMERGENCIA ALZIR/C CC
E9	EMERGENCIA LENS N20 (AD)
E10	EMERGENCIA LENS N20 (ES)
E11	EMERGENCIA Z-LD 2311P A
E14	EMERGENCIA HYDRA LD N3 (Superficie)
E15	EMERGENCIA HYDRA LD N6 (Sup., adosado a pared)

ACCESIBILIDAD

- C CENTRO DE CONTROL DE LLAMADA DE ASISTENCIA
 - LL LLAMADA DE ASISTENCIA*
 - Da PLAZA RESERVADA PARA PERSONA CON DISCAPACIDAD AUDITIVA*
 - ♿ PLAZA RESERVADA PARA USUARIOS DE SILLA DE RUEDAS*
 - SIA SÍM. INTERNACIONAL DE ACCESIBILIDAD
 - ♿ ♿ ASEOS/ VESTUARIOS
 - I PUNTO DE ATENCIÓN ACCESIBLE
- *INCLUYE SU SEÑALIZACIÓN CORRESPONDIENTE



PROYECTO DE EJECUCIÓN PARA AUDITORIO DEL AYUNTAMIENTO DE AUTOL (LA RIOJA)

PROMOTOR: AYUNTAMIENTO DE AUTOL rstarquitectura

ARQUITECTO: ERNESTO REINER ARANDA, INMACULADA SANZ LAGUNA Y TOMÁS LÓPEZ RITUERTO

Plano: PROTECCIÓN CONTRA INCENDIOS Nº Plano: SI05 Escala: 1/75 Fecha: MARZO 2015

PLANTA TERCERA

EL PRESENTE DOCUMENTO ES COPIA DE SU ORIGINAL DEL QUE ES AUTOR EL ARQUITECTO QUE SUSCRIBE. SU UTILIZACIÓN TOTAL O PARCIAL, ASÍ COMO CUALQUIER REPRODUCCIÓN O CESIÓN A TERCEROS, REQUERIRÁ LA PREVIA AUTORIZACIÓN EXPRESA DE SU AUTOR, QUE EN TODO CASO PROHIBIDA CUALQUIER MODIFICACIÓN UNILATERAL DEL MISMO.